

Cadde'ye **yakışan** binalar...

**ATAMAN**

*Değer Katar...*

1953'den beri hayalleri inşa ediyoruz...

**ATAMAN**

*Değer Katar...*

## Grup Şirketleri

ATAMAN İnşaat Tic. ve San. A.Ş.

ATAMAN Turizm ve Tic. A.Ş.

ATAMAN Gayrimenkul Geliştirme Yatırım ve İnşaat Tic. A.Ş.

LİDO Su ve Gıda San. Tic. A.Ş.

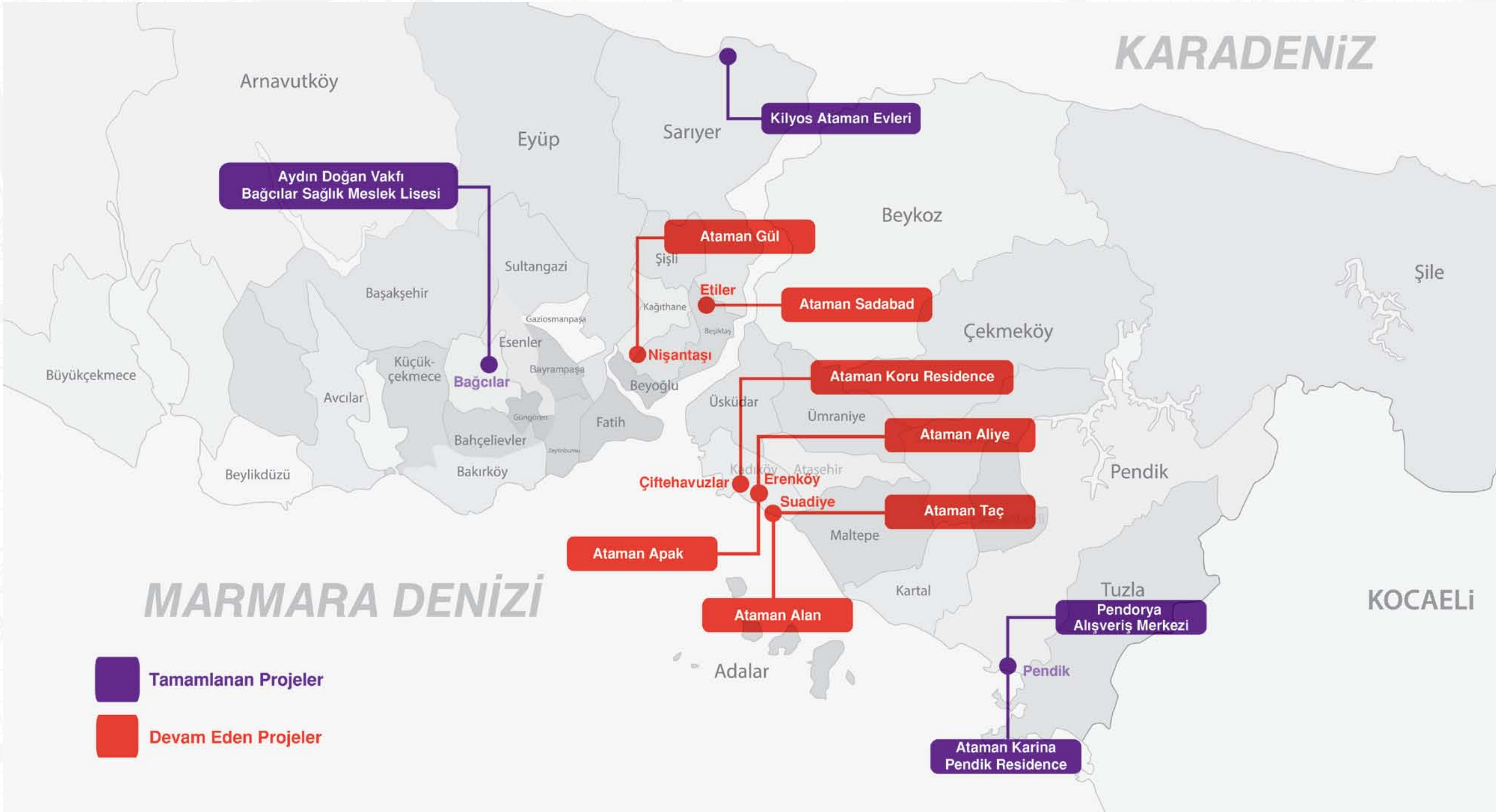
ATAMAN Saudi Construction Co. Ltd.



1953 yılından bugüne, Türkiye'de ve yurtdışında inşaat ve müteahhitlik alanlarında faaliyet gösteren Ataman İnşaat, sağlıktan ödün vermeyen, modern ve estetik çizgilere sahip projelerini tam 61 yıldır üretmeyi sürdürüyor.

İlk günden itibaren sektöre kaliteli ve farklı yaklaşımlar kazandırmayı ilke edinen Ataman İnşaat A.Ş. daha çok ticari alanlar ve iş merkezleri inşa konusuna yoğunlaşmış ve 2008 yılından itibaren gayrimenkul sektöründe nitelikli konut projeleri geliştirmeye başlamıştır.

Sektörünün öncü firmalarından biri ve kanaat lideri olarak geliştirdiği projelere "değer" katan Ataman İnşaat A.Ş. kitlelere yüksek yaşam ve kalite standartları sunmakla birlikte kazançlı yatırım olanakları da oluşturmayı hedeflemektedir.



**Ataman Karina**  
 İşveren Firma : Ataman Grup  
 Uygulama Yeri : İstanbul / Türkiye  
 Teslim Tarihi : 2012  
 Toplam Alan : 55.000 m<sup>2</sup>



**DMC Doğan Medya Merkezi**  
 İşveren Firma : Doğan Grup  
 Uygulama Yeri : Ankara / Türkiye  
 Teslim Tarihi : 2007  
 Toplam Alan : 13.000 m<sup>2</sup>



**Pendorya Alışveriş Merkezi**  
 İşveren Firma : TSKB / Ataman Grup  
 Uygulama Yeri : İstanbul / Türkiye  
 Teslim Tarihi : 2009  
 Toplam Alan : 81.300 m<sup>2</sup>



**Kilyos Ataman Evleri**  
 İşveren Firma : TSKB / Ataman Grup  
 Uygulama Yeri : İstanbul / Türkiye  
 Teslim Tarihi : 1997  
 Toplam Alan : 4.800 m<sup>2</sup>



**Al Harity Villaları**  
 İşveren Firma : Al Harity Ailesi  
 Uygulama Yeri : Suudi Arabistan  
 Teslim Tarihi : 1984  
 Toplam Alan : 9.000 m<sup>2</sup>



**Rexene Resort Hotel**  
 İşveren Firma : Ataman Grup  
 Uygulama Yeri : Bodrum / Türkiye  
 Teslim Tarihi : 1997  
 Toplam Alan : 24.000 m<sup>2</sup>



**Majesty Otel**  
 İşveren Firma : Doğan Grup  
 Uygulama Yeri : Kemer / Türkiye  
 Teslim Tarihi : 1986  
 Toplam Alan : 30.000 m<sup>2</sup>



**Işıl Club Resort**  
 İşveren Firma : Doğan Grup  
 Uygulama Yeri : Bodrum / Türkiye  
 Teslim Tarihi : 1994  
 Toplam Alan : 23.800 m<sup>2</sup>

ATAMAN Koru Residence / Çiftelhavuzlar



ATAMAN Aliye / Erenköy



ATAMAN Taç / Suadiye



ATAMAN Alan / Suadiye



ATAMAN Apak / Erenköy



ATAMAN Sadabad / Etiler



# ATAMAN

Değer Katar...

## Anadolu Yakasının Göz Bebeği “ÇİFTEHAVUZLAR”

### Geçmişten Günümüze

19. Yüzyılın başlarında, göz alabildiğine yemyeşil çayırırla kaplı olan ve köşkleri ile farklılık yaratan Çiftelhavuzlar Senti Anadolu Yakasında yer alan, Kadıköy'ün en önemli mesire alanlarından biriydi. Çeşmelerinden su içilen ve havası huzur kokan İstanbul'un en nezih semtlerinden biri olan Çiftelhavuzlar'ın isminin “Babrali Muhafızı Cemal Paşa'nın 1887'de yaptırdığı köşkünün bahçesinde yer alan bir çift havuz'dan geldiği iddia edilse de bu konuda çeşitli rivayetler bulunmaktadır.

O köşkerin yerini günümüzde yeni, büyük ve modern binalar almış olsa da semtin Eski İstanbul'dan kalan ağırlığı ve seçkinliği bugün hala hissedilmektedir.



# Adalara Bir de KORU'dan Bakın!

## Prens Adalarının hikayesini bilir misiniz?

Doğu Roma İmparatorluğu zamanında imparator ailesinden bir çok kişinin bu adalara sürgün edilmiş olması sebebiyle verilmiştir bu ad... Şimdi seyrine doyamadığımız adaların hikayesi çokta keyifli değildir aslında...

Bugün Prens Adalarından Şehr-i İstanbul'a bakan biri olsa, o da buradaki hayatın ne kadar hüzünlü, hızlı ve tüketen olduğunu söyleyecektir. Nereden baktığınız ve baktığınız yerden gördüğünüz kadardır hayat; gerisi hayatın teferruatıdır... Prens Adalarından bakan biri için hızlı, sizin için ise vazgeçilmezdir...

Vazgeçilmez topraklar, alışık olduğun akış ve ait olduğun yerde kendinle başbaşa... Hissettiklerini duyabileceğin kadar sessiz... Şehrin ortasında ama Prens Adalarından bakarmış gibi şehre...

Ataman Koru Residence İstanbul'un en civıltılı, en hareketli, en eski yerleşim yerlerinden birinde Çiftelhavuzlar'da kendinizle başbaşa kalabilme fırsatını sunuyor.

Bazen gökyüzüne başınızı kaldırdığınızda gördüğünüz bembeyaz bulutun üstünde olmak ve sessizce bakmak istersiniz ya silüetlere, işte artık bu hayal değil...

Ataman Koru Residence hayallerin de ötesinde sizi bekliyor....





Çelik konstrüksiyon, beton ve cam uygulamanın muhteşem uyumunun tek vaadi sağlamlık değildir...

Her detayı titizlikle düşünülmüş dış cephe uygulaması sayesinde, şehrin ortasında, güneşi koklayarak ve yıldızlara dokunarak yaşamının ayrıcalığı...



## İlk Andan İtibaren Kendinizi **FARKLI** **HİSSEDİN...**

Tüm yorgunluklarınızı o kapıda bırakırken çok özel bir nefes alın ve suya bırakın kederleri, yorgunlukları ve tazelenin eve girmeden...  
Yemyeşil, size ait ve tertemiz bir nefes....



Bir güler yüzdür nefesin tamamlayıcısı...  
Evinize girmeden güler yüzlü bir "Hoşgeldiniz" in altında bilirsiniz ki huzur, güven ve ayrıcalık vardır geldiğiniz yerde. Her sabah iyi günler diye sizi uğurlarken aslında sizin değer verdiğiniz tüm değerleri korumak için orada olduğumuzu da bilirsiniz biz söylemesekte...





Benzer yaşamlar bizden dostlar katar hayatımıza... Ortak aktivitelerin birleşme noktası en uygun alandır ilk merhaba ve bir sonraki randevu için... Yeni dostlarınızla hayatınıza değer katacak sohbetler için sizleri de bekliyoruz...



## Sağlıklı Yaşamı UZAKLARDA ARAMAYIN!

Hayatınız, içinde olanların donanımı kadar konforludur...  
Evinizin donanımı kadar onunla birlikte sunulan  
artılar belirler hayatınıza katılan değer derecesini...  
Sadece bir asansör mesafesinde tam donanımlı  
fitness merkezi ve sonrasında sauna keyfi...  
Hayatınıza katılan değerde sağlık varsa gerisi gelir zaten...



## Yaprağın Suya Düştüğü Yerde YÜZMEK...

Şehrin içinde, yaprağın suya düştüğü yerde  
kulaç atmak imkansız değil.  
Açık havuz size sunduğumuz konforun  
sadece bir detayı...



Sevdiklerinizle su gibi akıp geçecek zamanlar için tasarlandı.  
Gece güneşe, güneş yıldızlara bağlanacak ve siz yaşamın  
döngüsünü kaybetmeden, sevdiklerinizle sohbet etmenin  
keyfine varacaksınız...



# Günün Yorgunluğunu Atmak İsteyenlere...

Kurtulun ayakkabı ve terliklerinizden... Yalınayak deck zemin teninize dokunurken günün stresini ahşaba ve doğaya bırakın. Vücudunuza evinizin sıcaklığı yayılsın...







# Değer Katan TASARIMLAR...

Şıklığı ve fonksiyonelliği buluşturan tasarımlar ile hayatınıza değer katıyoruz. İhtiyaçların ötesinde geçerek, gelecek kuşak için tasarlanan ve hayatınızı renklendirecek bu çözümleri siz de çok seveceksiniz...

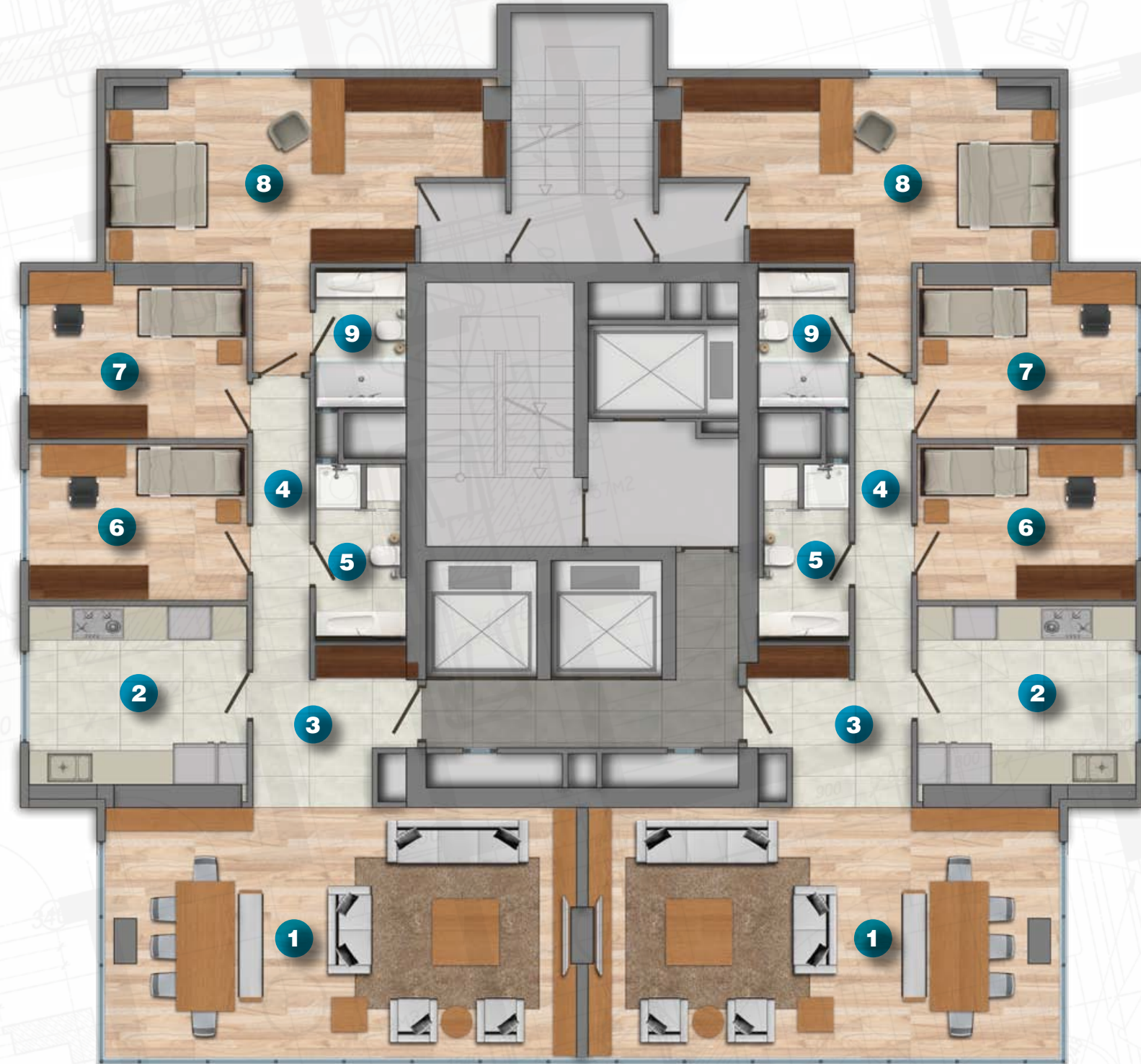


Ara Kat Planı

- |            |                        |                 |                        |
|------------|------------------------|-----------------|------------------------|
| 1 Salon    | : 40.00 m <sup>2</sup> | 7 Y. Odası      | : 10.30 m <sup>2</sup> |
| 2 Mutfak   | : 13.30 m <sup>2</sup> | 8 Ebv. Y. Odası | : 25.10 m <sup>2</sup> |
| 3 Antre    | : 4.50 m <sup>2</sup>  | 9 Ebv. Banyo    | : 3.50 m <sup>2</sup>  |
| 4 Koridor  | : 5.30 m <sup>2</sup>  |                 |                        |
| 5 Banyo    | : 5.50 m <sup>2</sup>  |                 |                        |
| 6 Y. Odası | : 10.50 m <sup>2</sup> |                 |                        |

3 + 1

Daire - Net : 118.00 m<sup>2</sup>  
Kat Brütü : 164.00 m<sup>2</sup>



- |                       |   |
|-----------------------|---|
| Konum                 | : Çiftelievler, Kadıköy / İstanbul        |
| Proje Sahibi          | : Ataman İnşaat A.Ş.                      |
| Mimarî Proje          | : TMO Mimarlık                            |
| Teslimat Tarihi       | : Aralık 2015                             |
| Toplam Konut Adet     | : 52 Adet                                 |
| Konut Büyüklükleri    | : 164 m <sup>2</sup> - 355 m <sup>2</sup> |
| Depo                  | : 3.00 m <sup>2</sup>                     |
| Kapalı Otopark Sayısı | : 2                                       |

Ataman İnşaat Tic. ve San. A.Ş. proje özellikleri ve görsellerinde teknik zorunluluklar ve yönetmelikler nedeni ile değişiklik yapma hakkını saklı tutar. Bu katalogta yer alan görselleştirme çalışmaları ve dekorasyon önerileri projeler hakkında fikir vermesi amacıyla sunulmuş olup, bağlayıcı değildir. Bu katalogta yer alan bilgi ve veriler satış vaadi ve/veya teklifi olmayıp, nihai satış sözleşmesi ve teknik şartnameler satışa ve teklife temel oluşturmaktadır.

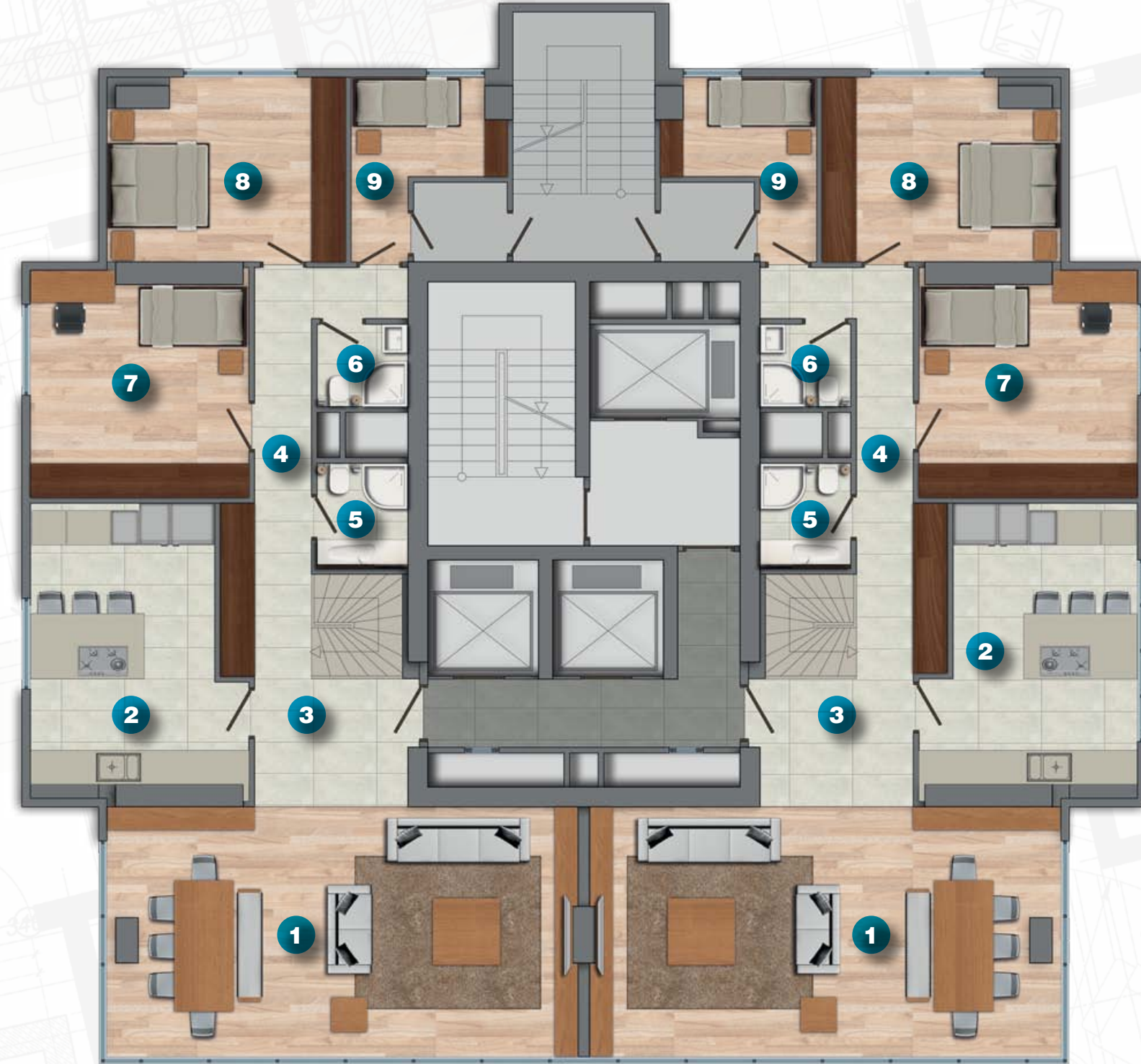


Dubleks Kat Planı / Giriş

1 Alt Salon	: 40.00 m <sup>2</sup>	7 Y. Odası	: 14.30 m <sup>2</sup>
2 Mutfak	: 18.30 m <sup>2</sup>	8 Y. Odası	: 13.00 m <sup>2</sup>
3 Antre ve Merdiven	: 9.40 m <sup>2</sup>	9 Hizmetli Odası	: 8.60 m <sup>2</sup>
4 Koridor	: 8.00 m <sup>2</sup>		
5 Banyo	: 3.00 m <sup>2</sup>		
6 Banyo	: 2.30 m <sup>2</sup>		

5 + 2

Daire - Net : 258.00 m<sup>2</sup>  
Kat Brütü : 355.00 m<sup>2</sup>



Ataman İnşaat Tic. ve San. A.Ş. proje özellikleri ve görsellerinde teknik zorunluluklar ve yönetmelikler nedeni ile değişiklik yapma hakkını saklı tutar. Bu katalogta yer alan görselleştirme çalışmaları ve dekorasyon önerileri projeler hakkında fikir vermesi amacıyla sunulmuş olup, bağlayıcı değildir. Bu katalogta yer alan bilgi ve veriler satış vaadi ve/veya teklifi olmayıp, nihai satış sözleşmesi ve teknik şartnamelerle satış ve teklife temel oluşturmaktadır.

Dubleks Kat Planı / Üst Kat

10 Teras	: 36.52 m <sup>2</sup>	13 WC	: 2.70 m <sup>2</sup>	16 Ebv. Banyo	: 6.40 m <sup>2</sup>
11 Teras	: 22.26 m <sup>2</sup>	14 Ebv. Y. Odası	: 24.60 m <sup>2</sup>	17 Çalışma Odası	: 10.00 m <sup>2</sup>
12 Üst Salon	: 28.80 m <sup>2</sup>	15 Ebv. Giyinme Odası	: 9.80 m <sup>2</sup>		



# ATAMAN

Değer Katar...

## Caddenin Merkezi “ERENKÖY”

### Geçmişten Günümüze

Geçmişin tarih öncesi çağlara dayandığı bilinen Erenköy Semt'i ilk yerleşim yılı olarak 14. Yüzyılda kayıtlara geçmiştir.

1872'de Haydarpaşa-İzmit demiryolu Tellikavak mevkiinden geçirilerek Bostancı'ya uzatıldığında, yapılan yeni istasyonun çevresindeki bölgeye “Erenköy” adı verilmiştir.

Cumhuriyetin ilk yıllarında nüfuzlu ve zengin kesim ile köklü levanten ailelerin yaşadığı Erenköy her zaman İstanbul'un ve Türkiye'nin modern ve yenilikçi yüzü olarak bilinmiştir. Bu kimliğini bugün hala korumakta olan Erenköy'de köşkerlerin bir çoğunun yerini yüksek binalar almış olsa da, Semt ruhundan bir şey kaybetmeden ilerici ve modern duruşunu devam ettirmiştir.

Erenköy de köklü ailelerin geçmişten gelen izlerini hala geleneklerini devam ettiren 3. ve 4. kuşak nesillerde görmek mümkün olmaktadır.

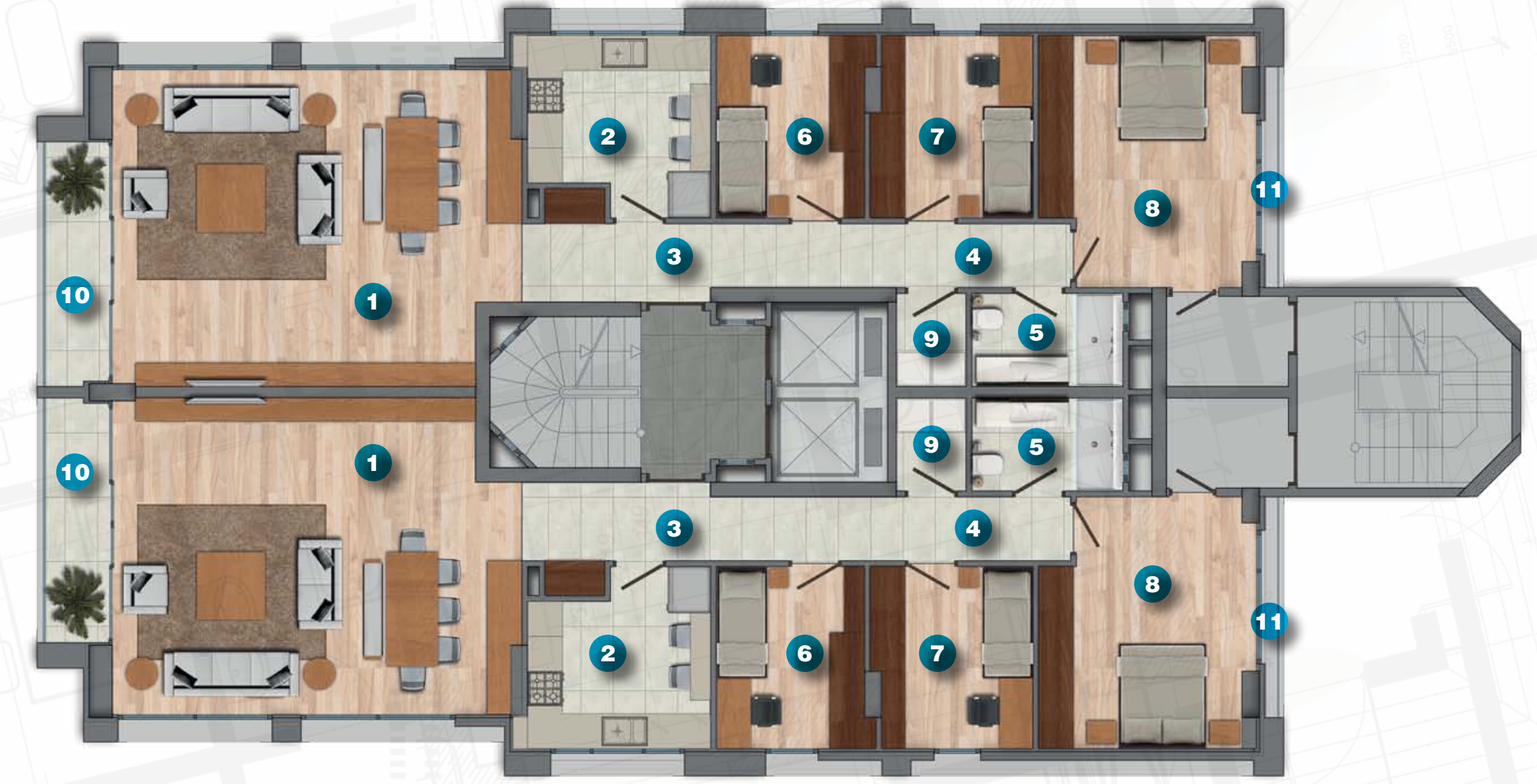




Çatı Teras



Ataman İnşaat Tic. ve San. A.Ş. proje özellikleri ve görsellerinde teknik zorunluluklar ve yönetmelikler nedeniyle değişiklik yapma hakkını saklı tutar. Bu kataloğta yer alan görselleştirme çalışmaları ve dekorasyon önerileri projeler hakkında fikir vermesi amacıyla sunulmuş olup, bağlayıcı değildir. Bu kataloğta yer alan bilgi ve veriler satış vaadi ve/veya teklifi olmayıp, nihai satış sözleşmesi ve teknik şartnameler satışa ve teklife temel oluşturmaktadır.



Kat Planı / 3+1

1	Salon	: 37.00 m <sup>2</sup>
2	Mutfak	: 9.55 m <sup>2</sup>
3	Antre	: 4.60 m <sup>2</sup>
4	Koridor	: 6.75 m <sup>2</sup>
5	Banyo	: 4.15 m <sup>2</sup>
6	Y. Odası	: 8.50 m <sup>2</sup>
7	Y. Odası	: 8.10 m <sup>2</sup>
8	Ebv. Y. Odası	: 18.50 m <sup>2</sup>
9	Çamaşır Odası	: 2.00 m <sup>2</sup>
10	Balkon	: 5.10 m <sup>2</sup>
11	Balkon	: 1.20 m <sup>2</sup>

Daire - Net : 105.50 m<sup>2</sup>  
Kat Brütü : 142.00 m<sup>2</sup>

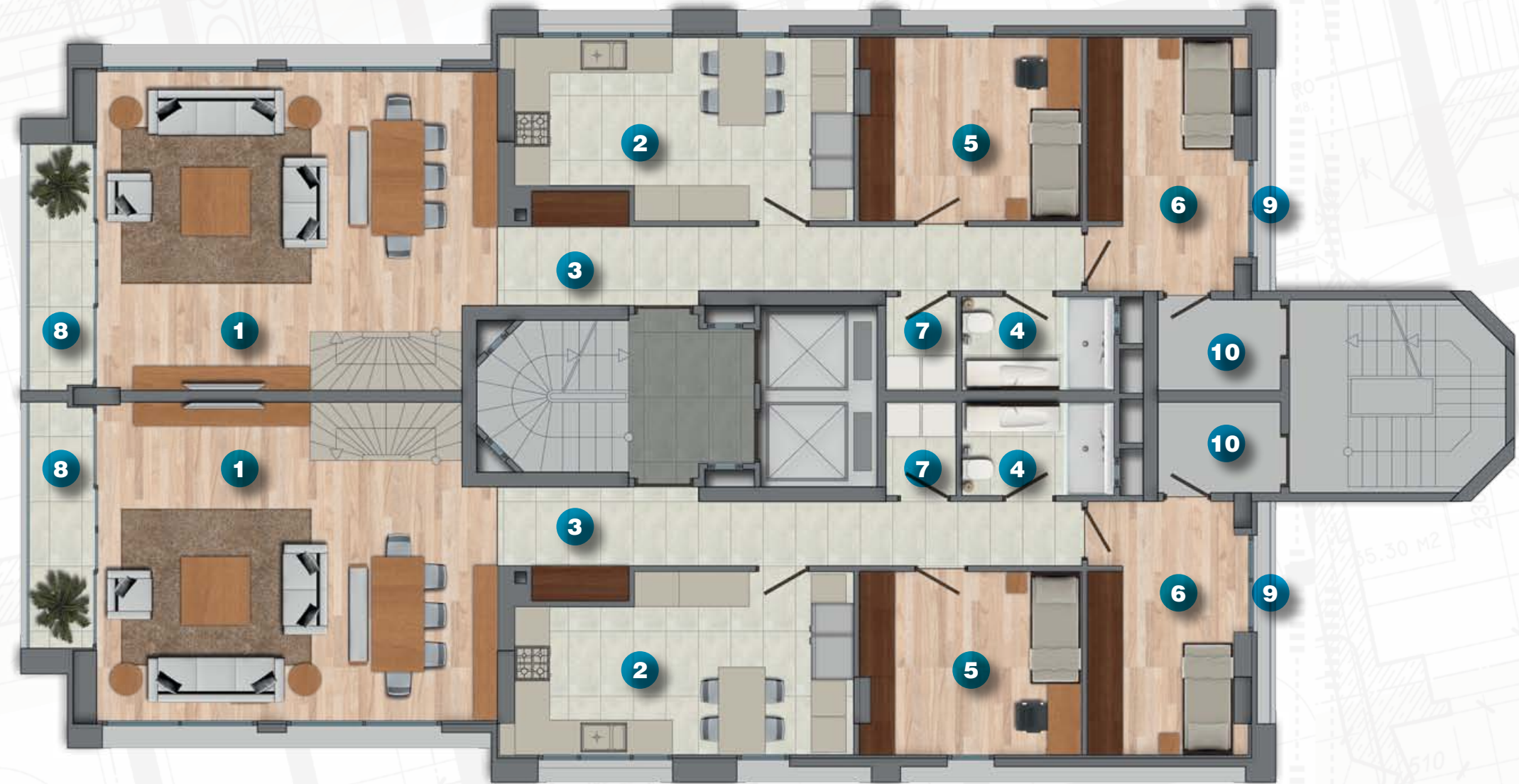
Konum	: Erenköy, Kadıköy / İstanbul	Toplam Konut Adet	: 26 Adet
Proje Sahibi	: Ataman İnşaat A.Ş.	Konut Büyüklükleri	: 142 m <sup>2</sup> - 259 m <sup>2</sup>
Mimari Proje	: TMO Mimarlık	Depo	: 3.00 m <sup>2</sup>
Teslimat Tarihi	: Nisan 2015	Kapalı Otopark Sayısı	: 1

Kat Planı / Dupleks Giriş

4 + 2

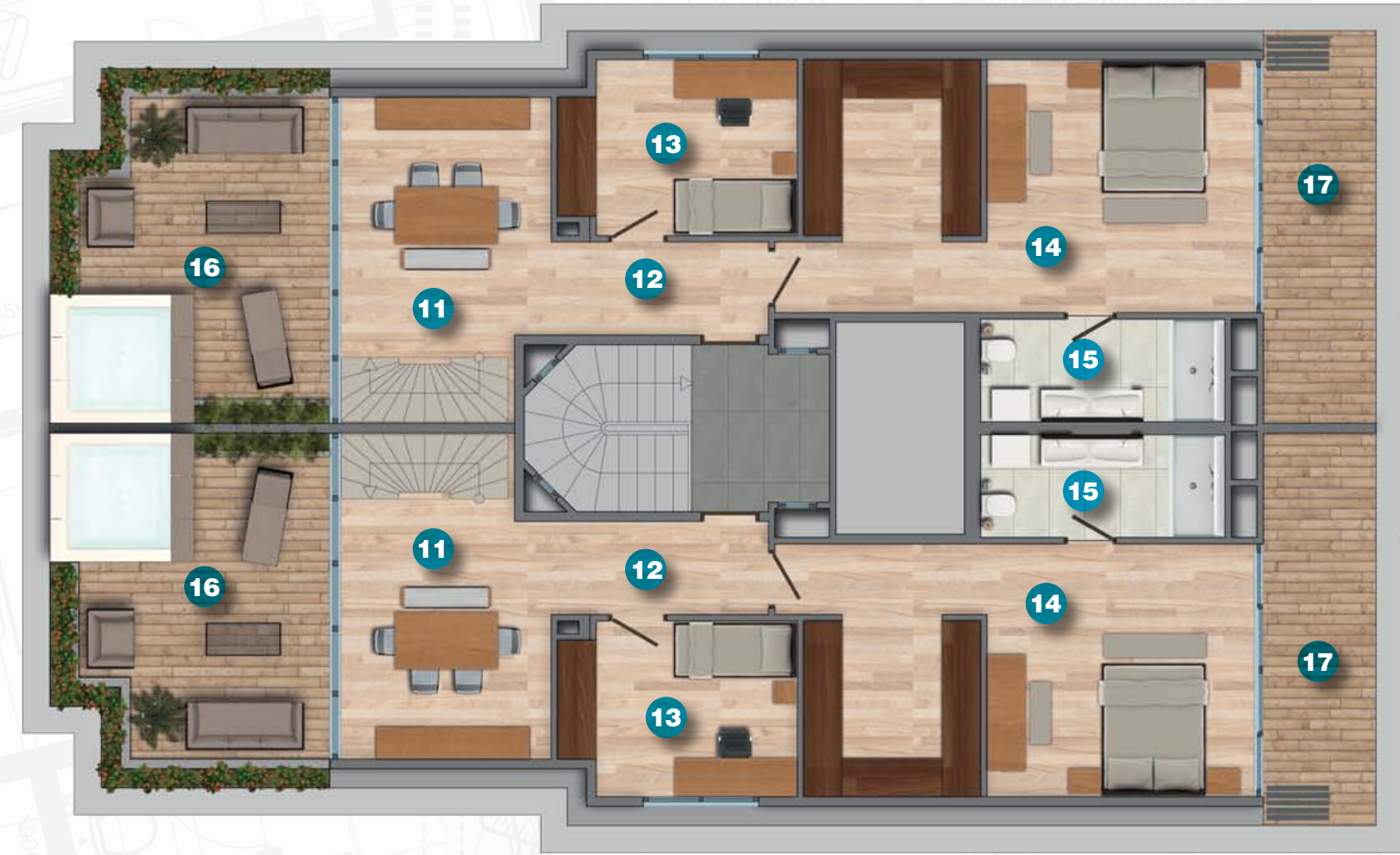
- ① Salon : 37.35 m<sup>2</sup>
- ② Mutfak : 17.05 m<sup>2</sup>
- ③ Antre ve Koridor : 12.75 m<sup>2</sup>
- ④ Banyo : 4.20 m<sup>2</sup>
- ⑤ Y. Odası : 11.80 m<sup>2</sup>
- ⑥ Y. Odası : 11.50 m<sup>2</sup>
- ⑦ Çamaşır Odası : 2.00 m<sup>2</sup>
- ⑧ Balkon : 5.00 m<sup>2</sup>
- ⑨ Balkon : 1.20 m<sup>2</sup>
- ⑩ Yangın Holü : 3.25 m<sup>2</sup>

Daire - Net : 204.05 m<sup>2</sup>  
Kat Brütü : 259.00 m<sup>2</sup>



Kat Planı / Dupleks Üst Kat

- ⑪ Üst salon : 15.80 m<sup>2</sup>
- ⑫ Koridor : 4.90 m<sup>2</sup>
- ⑬ Y.Odası : 9.67 m<sup>2</sup>
- ⑭ Ebv.Y. Odası : 27.63 m<sup>2</sup>
- ⑮ Ebv. Banyo : 6.25 m<sup>2</sup>
- ⑯ Teras : 23.00 m<sup>2</sup>
- ⑰ Teras : 10.70 m<sup>2</sup>



# ATAMAN

*Değer Katar...*

## Hayattan Keyif Alın Diye... “SUADIYE”

### Geçmişten Günümüze

Adını Suad Hanım adına yaptırılan Suadiye Camii'nden alan İstanbul'un bu elit semti adeta huzurun adresidir. Her ne kadar onlarca ahşap köşk tarihe yenik düşmüş olsa da Bağdat Cadeinden sahile inen, iki yanı ağaçlı sokakları ile bu semt sizleri bambaşka hayallere taşır.

Çimen, toprak ve deniz kokusunu aynı anda solurken, sahilde sabah sporu yapan tanıdık yüzler görürsünüz. Tanımasanız bile her gün aynı saatte aynı kişilerle karşılaşınca bir garip mutluluk kaplar içinizi...





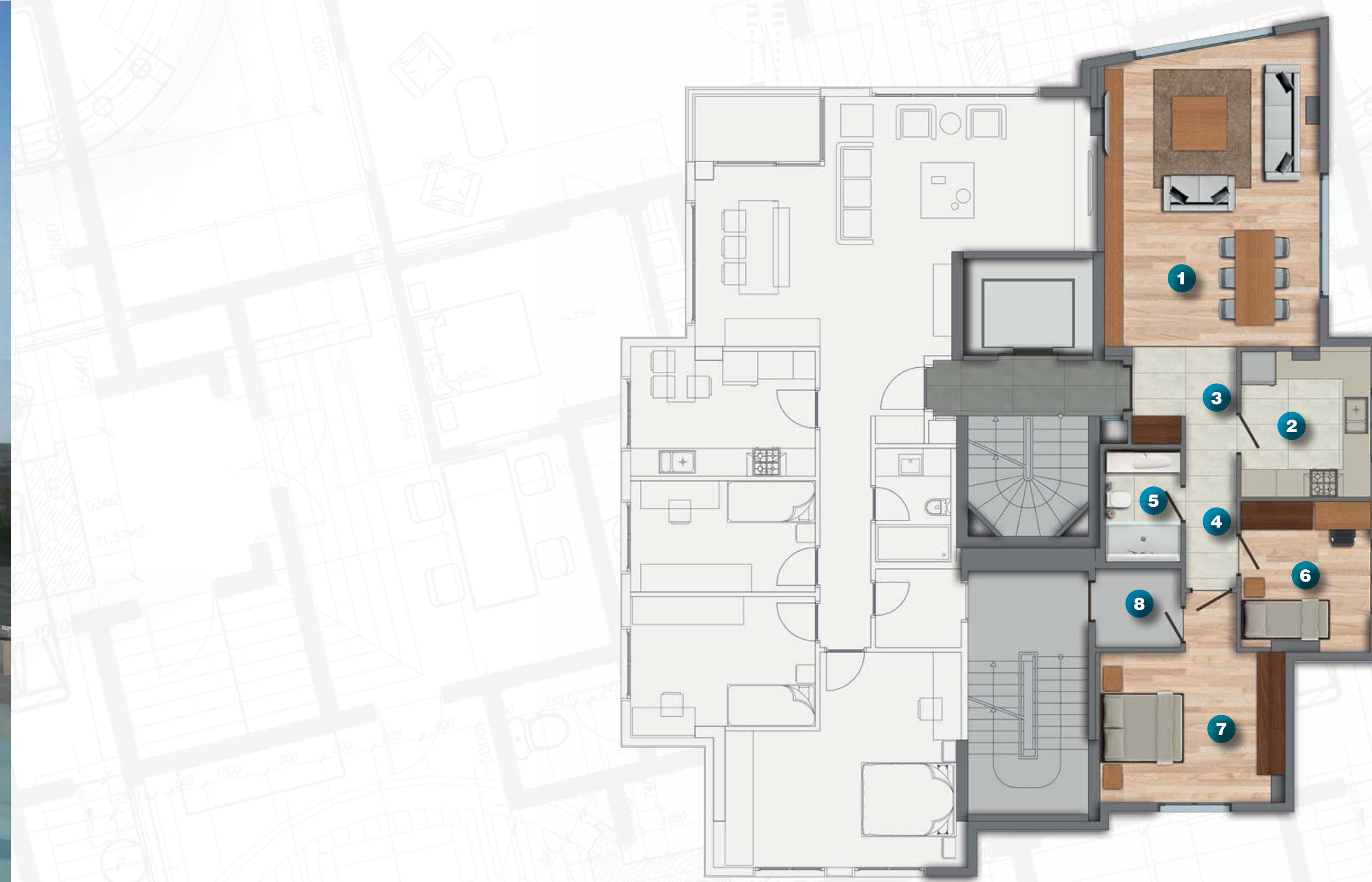


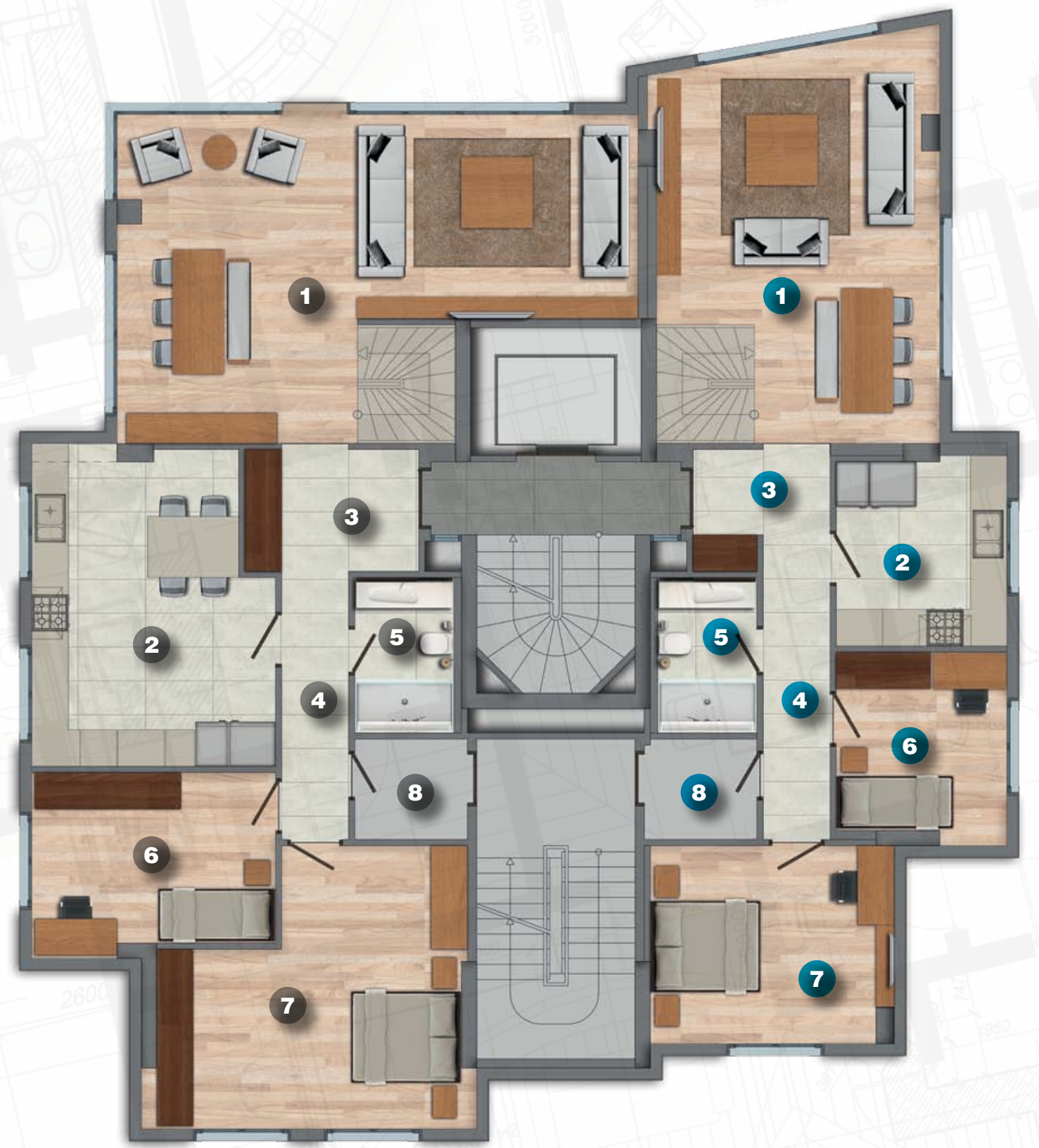
1	Salon	: 30.65 m <sup>2</sup>
2	Mutfak	: 8.80 m <sup>2</sup>
3	Antre	: 4.30 m <sup>2</sup>
4	Koridor	: 3.50 m <sup>2</sup>
5	Banyo	: 4.30 m <sup>2</sup>
6	Y. Odası	: 8.80 m <sup>2</sup>
7	Ebv. Y. Odası	: 14.40 m <sup>2</sup>
8	Yangın Holü	: 3.15 m <sup>2</sup>

Daire - Net : 77.90 m<sup>2</sup>  
Kat Brütü : 103.90 m<sup>2</sup>

Konum	: Suadiye, Kadıköy / İstanbul
Proje Sahibi	: Ataman İnşaat A.Ş.
Mimari Proje	: Mimari Tasarım Grubu
Teslimat Tarihi	: Aralık 2015
Toplam Konut Adet	: 14 Adet
Konut Büyüklükleri	: 104 m <sup>2</sup> - 264m <sup>2</sup>
Kapalı Otopark Sayısı	: 1

Ataman İnşaat Tic. ve San. A.Ş. proje özellikleri ve görsellerinde teknik zorunluluklar ve yönetmelikler nedeni ile değişiklik yapma hakkını saklı tutar. Bu katalogta yer alan görselleştirme çalışmaları ve dekorasyon önerileri projeler hakkında fikir vermesi amacıyla ile sunulmuş olup, bağlayıcı değildir. Bu katalogta yer alan bilgi ve veriler satış vaadi ve/veya teklifi olmayıp, nihai satış sözleşmesi ve teknik şartnameler satışa ve teklife temel oluşturmaktadır.





Kat Planı / **Dubleks Giriş**

**A Tipi 4 + 2**

① Salon	: 39.70 m <sup>2</sup>
② Mutfak	: 19.60 m <sup>2</sup>
③ Antre	: 5.70 m <sup>2</sup>
④ Koridor	: 4.85 m <sup>2</sup>
⑤ Banyo	: 4.40 m <sup>2</sup>
⑥ Y. Odası	: 11.55 m <sup>2</sup>
⑦ Y. Odası	: 20.50 m <sup>2</sup>
⑧ Yangın Holü	: 3.00 m <sup>2</sup>

Daire - Net : 206.65 m<sup>2</sup>  
Kat Brütü : 263.70 m<sup>2</sup>

Kat Planı / **Dubleks Giriş**

**B Tipi 4 + 2**

① Salon	: 31.20 m <sup>2</sup>
② Mutfak	: 8.80 m <sup>2</sup>
③ Antre	: 4.40 m <sup>2</sup>
④ Koridor	: 4.35 m <sup>2</sup>
⑤ Banyo	: 5.30 m <sup>2</sup>
⑥ Y. Odası	: 8.50 m <sup>2</sup>
⑦ Y. Odası	: 12.80 m <sup>2</sup>
⑧ Yangın Holü	: 3.00 m <sup>2</sup>

Daire - Net : 154.95 m<sup>2</sup>  
Kat Brütü : 196.30 m<sup>2</sup>

Kat Planı / **Dubleks Üst Kat**

**A Tipi 4 + 2**

⑨ Üst Salon	: 20.20 m <sup>2</sup>
⑩ Koridor	: 3.60 m <sup>2</sup>
⑪ Banyo	: 5.50 m <sup>2</sup>
⑫ Y. Odası	: 10.70 m <sup>2</sup>
⑬ Ebv. Y. Odası	: 28.25 m <sup>2</sup>
⑭ Ebv. Y. Banyo	: 6.20 m <sup>2</sup>
⑮ Teras	: 22.90 m <sup>2</sup>



Kat Planı / **Dubleks Üst Kat**

**B Tipi 4 + 2**

⑨ Üst Salon	: 12.90 m <sup>2</sup>
⑩ Koridor	: 2.00 m <sup>2</sup>
⑪ Banyo	: 5.25 m <sup>2</sup>
⑫ Y. Odası	: 7.00 m <sup>2</sup>
⑬ Ebv. Y. Odası	: 19.50 m <sup>2</sup>
⑭ Ebv. Y. Banyo	: 6.20 m <sup>2</sup>
⑮ Teras	: 23.75 m <sup>2</sup>

Ataman İnşaat Tic. ve San. A.Ş. proje özellikleri ve görsellerinde teknik zorunluluklar ve yönetmelikler nedeni ile değişiklik yapma hakkını saklı tutar. Bu katalogta yer alan görselleştirme çalışmaları ve dekorasyon önerileri projeler hakkında fikir vermesi amacı ile sunulmuş olup, bağlayıcı değildir. Bu katalogta yer alan bilgi ve veriler satış vaadi ve/veya teklifi olmayıp, nihai satış sözleşmesi ve teknik şartnameler satış ve teklife temel oluşturmaktadır.

# ATAMAN

*Değer Katar...*

## Sizi Yeni Evinize, Etiler'e davet ediyoruz...

### Geçmişten Günümüze

1950'de yerleşime açılan 1. Levent'ten sonra o zamanlar bomboş olan Etiler, adını burada ilk villaları yaptıran Etiler Yapı Kooperatifi'nden almıştır. İstanbul'un 1950'li yıllardan itibaren gerçekleşen kentsel yayılma ve değişimini en iyi özetleyebilecek yerleşim yerlerinden biridir.

Etiler'in kendisine eklenen yeni konut bölgeleriyle, Levent'ten Hisarüstü'ne kadar dört yönde yoğun bir yerleşim bölgesi haline alması 1970'lerin ortalarından sonra olmuş ve semt 1980'li yılların sonunda bugünkü halini almıştır. Boğaziçi sırtlarının merkeze en yakınlarından biri olan Etiler ve çevresi önceleri orta-üst ve üst gelir gruplarının rağbet ettiği seçkin bir konut bölgesi iken daha sonra İstanbul'un gece hayatının önemli merkezlerini, lüks restoranları, şık dükkânları ve mağazaları barındıran bir yerleşim ve eğlence merkezi haline gelmiştir.







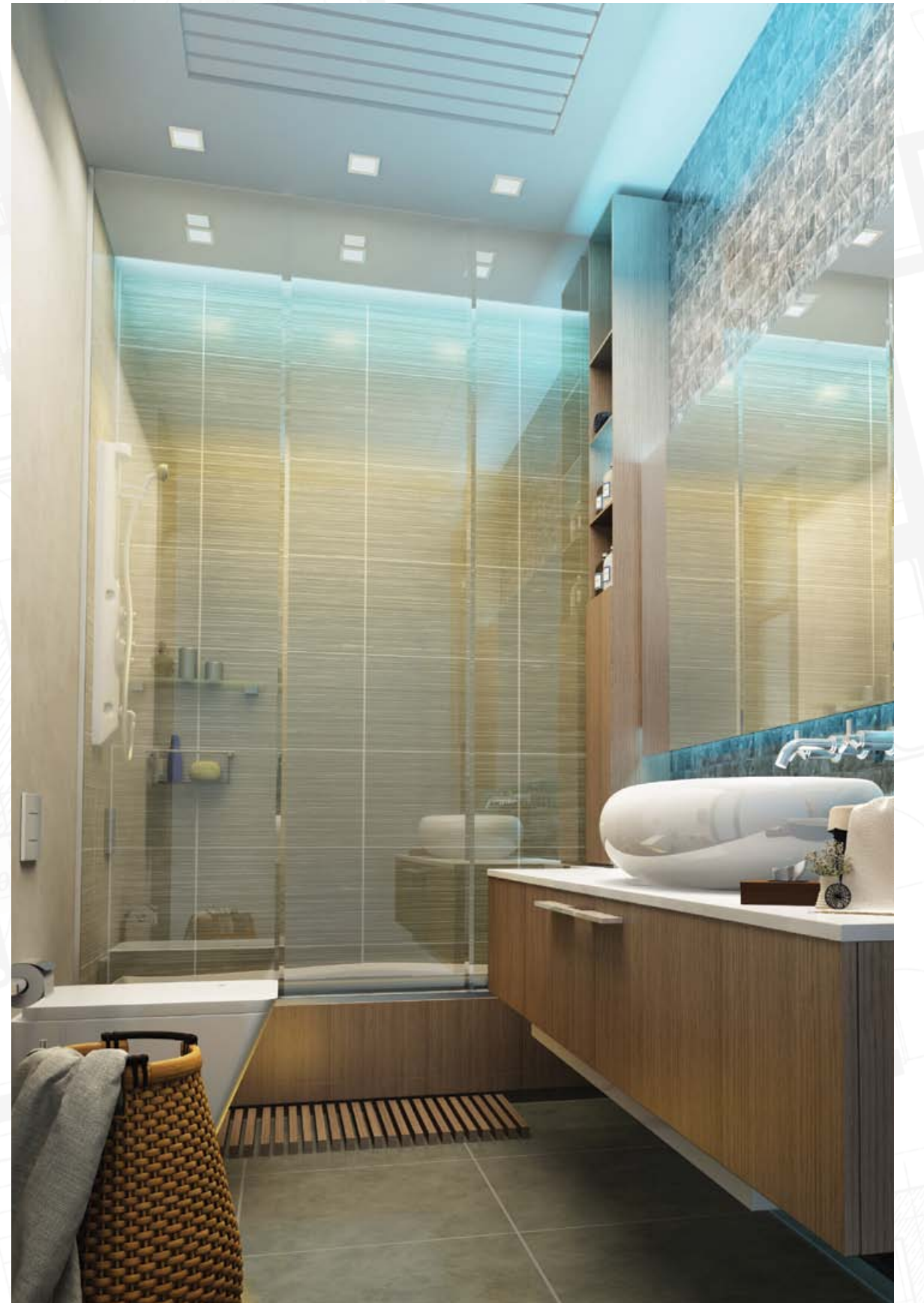
Ebeveyn Yatak Odası



Mutfak



Banyo





Kat Planı / 2 + 1

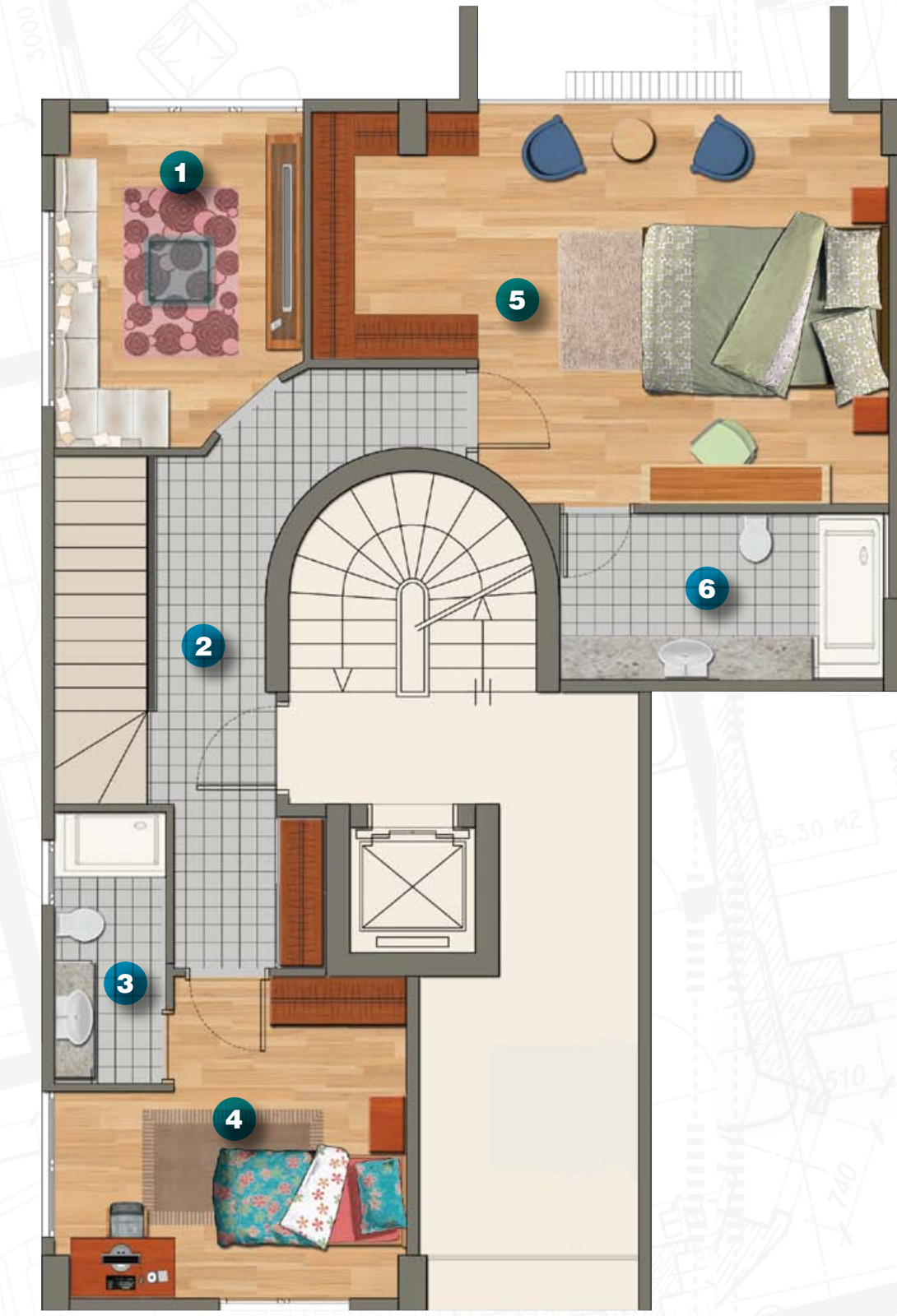
- 1 Salon : 24.00 m<sup>2</sup>
- 2 Mutfak : 6.55 m<sup>2</sup>
- 3 Koridor : 5.30 m<sup>2</sup>
- 4 Banyo : 4.00 m<sup>2</sup>
- 5 Y. Odası : 10.50 m<sup>2</sup>
- 6 Ebv. Y. Odası : 13.10 m<sup>2</sup>
- 7 Balkon : 3.00 m<sup>2</sup>
- 8 Balkon : 2.40 m<sup>2</sup>

Daire - Net : 68.85 m<sup>2</sup>  
Kat Brütü : 83.00 m<sup>2</sup>

Konum : Etiler, Beşiktaş / İstanbul  
Proje Sahibi : Ataman İnşaat A.Ş.  
Mimari Proje : Suveren Mimarlık  
Teslimat Tarihi : Eylül 2016

Toplam Konut Adet : 38 Adet  
Konut Büyüklükleri : 83 m<sup>2</sup> – 225 m<sup>2</sup>  
Otopark Sayısı : 1

Ataman İnşaat Tic. ve San. A.Ş. proje özellikleri ve görsellerinde teknik zorunluluklar ve yönetmelikler nedeni ile değişiklik yapma hakkını saklı tutar. Bu katalogta yer alan görselleştirme çalışmaları ve dekorasyon önerileri projeler hakkında fikir vermesi amacı ile sunulmuş olup, bağlayıcı değildir. Bu katalogta yer alan bilgi ve veriler satış vaadi ve/veya teklifi olmayıp, nihai satış sözleşmesi ve teknik şartnameler satışa ve teklife temel oluşturmaktadır.

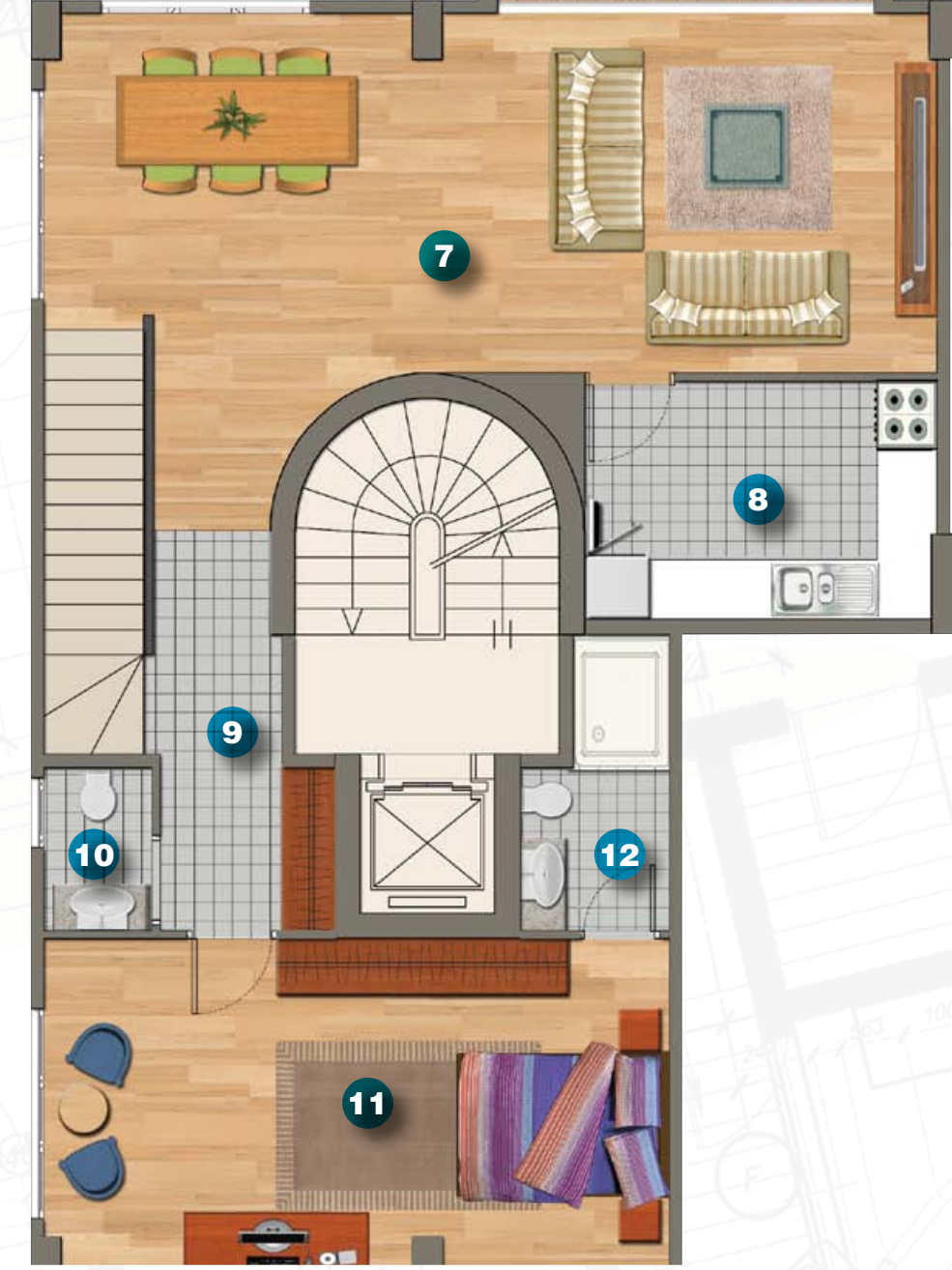


Kat Planı / Bahçe Dubleks Giriş Katı

4 + 1

- 1 Oturma Odası : 8.97 m<sup>2</sup>
- 2 Koridor : 10.23 m<sup>2</sup>
- 3 Banyo : 3.48 m<sup>2</sup>
- 4 Y. Odası : 11.40 m<sup>2</sup>
- 5 Ebv. Y. Odası : 23.33 m<sup>2</sup>
- 6 Ebv. Y. Banyo : 6.17 m<sup>2</sup>

Daire - Net : 156.00 m<sup>2</sup>  
Kat Brütü : 225.00 m<sup>2</sup>



Kat Planı / Bahçe Dubleks Bahçe Katı

- 7 Salon : 34.18 m<sup>2</sup>
- 8 Mutfak : 8.16 m<sup>2</sup>
- 9 Koridor : 5.93 m<sup>2</sup>
- 10 WC : 3.74 m<sup>2</sup>
- 11 Y. Odası : 21.64 m<sup>2</sup>
- 12 Y. Odası Banyo : 3.74 m<sup>2</sup>
- 13 Teras : 15.00 m<sup>2</sup>



# ATAMAN

Değer Katar...

## Merkez

Burhaniye Mh. Mefkure Sk. No:2 Beylerbeyi  
34676 Üsküdar / İstanbul

+90(216) 422 55 65 +90(216) 422 55 66

## Bağdat Cd. İrtibat Ofisi

Caddebostan Mh. Bağdat Cd. Kantarcıoğlu Apt.No:264 D:22  
Kadıköy / İstanbul

+90(216) 386 68 36 +90(216) 386 68 06

## Yenisahra İrtibat Ofisi

Yenisahra Mh. İstiklal Cd. Teber Apt.No:31/5  
Ataşehir / İstanbul

+90(216) 470 77 71 +90(216) 470 77 70

## Nişantaşı İrtibat Ofisi

Valikonağı Cd. Hasan Varol Apt.No:107/A Kat1  
Nişantaşı / İstanbul

+90(212) 230 55 02 +90(212) 230 44 90

## Akatlar İrtibat Ofisi

Ebulula Mardin Cd. Gül Sokak Park Maya Sitesi Barclay 19/5  
Akatlar / İstanbul

+90(212) 281 18 05 +90(212) 283 38 48

[www.atamaninsaat.com.tr](http://www.atamaninsaat.com.tr)

Satış Bilgi Hattı: 0850 333 11 55

Ataman İnşaat Tic. ve San. A.Ş. proje özellikleri ve görsellerinde teknik zorunluluklar ve yönetmelikler nedeni ile değişiklik yapma hakkını saklı tutar. Bu katalogta yer alan görselleştirme çalışmaları ve dekorasyon önerileri projeler hakkında fikir vermesi amacı ile sunulmuş olup, bağlayıcı değildir. Bu katalogta yer alan bilgi ve veriler satış vaadi ve/veya teklifi olmayıp, nihai satış sözleşmesi ve teknik şartnameler satışa ve teklife temel oluşturmaktadır.

# ATAMAN

*Değer Katar...*

[www.atamaninsaat.com.tr](http://www.atamaninsaat.com.tr)

Satış Bilgi Hattı: 0850 333 11 55

